

## Mietschrank-Selfservice

Anzeige von Mietschrankpositionen im Vereinsgebäude per Schrankschlossterminal  
Auswahl eines freien Schrankes und Buchung auf die Chipkarte (z.B. Sportausweis)



**DEUTSCHER  
SPORTAUSWEIS**

ZERTIFIZIERTES PRODUKT

**intra**<sup>®</sup>key

## → Beschreibung der Funktion

Für Vereinsgebäude mit verteilten Mietschrankbereichen kann an einem zentralen touch.ON Terminal (IK LT MFE - mit Einsteckschlitz) das gesamte Gebäude im Überblick dargestellt werden. Durch verschiedenfarbige Markierung sind einzelne Mietschrankbereiche darstellbar. Innerhalb dieser gebäudespezifischen Menüstruktur kann bis hin zur einzelnen Mietschranknummer navigiert werden.

Bei Auswahl eines farblich markierten Gebäudeflügels öffnet sich eine Detailansicht mit allen darin vorhandenen Schrankbereichen. Mit der Navigation zum ausgewählten Schrankbereich zeigt das Terminal alle zur Verfügung stehenden Mietschränke an. Bereits belegte Schränke werden grau hinterlegt und sind nicht auswählbar.

Von den freien Schränken kann ein Schrank gewählt werden. Die Schließberechtigung wird auf die eingesteckte Chipkarte (z.B. Sportausweis) geschrieben und der Schrank als belegt markiert. Spezielle Administratorenkarten können die Zuordnungen der Schränke zu Schrankbereichen ändern, Mietschränke im Notfall freigeben oder für eine Nutzung sperren.

Je Nutzer kann eine maximal zu belegende Schrankanzahl hinterlegt werden, so dass das touch.ON Terminal eine Meldung im Falle der angefragten Überschreitung dieser maximalen Anzahl an den Nutzer ausgibt. Das aktuelle Buchungsdatum wird auf die Karte geschrieben - Karten, die vergangene Buchungsdaten aufweisen, werden somit am Schrank abgewiesen.

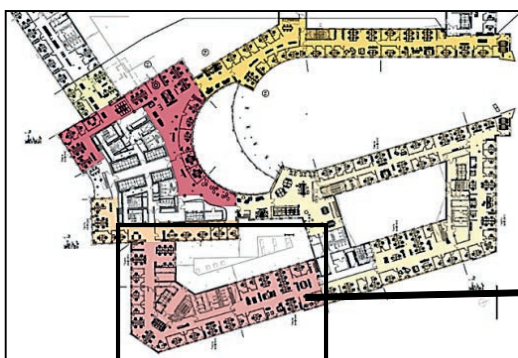
In einem Transaktionslogbuch werden die in einem festgelegten Zeitbereich getätigten Buchungen gespeichert - die Löschung des Buchungsspeichers erfolgt in individuell definierbaren Intervallen.

IntraKey technologies AG  
Wiener Straße 114-116  
01219 Dresden  
phone: + 49 351 31558-0  
fax: + 49 351 31558-129

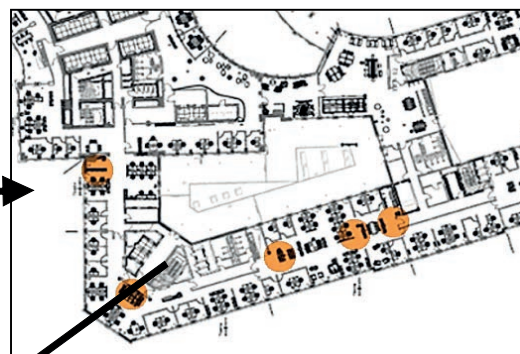
Geschäftsstelle Süd-West  
Marienstraße 10  
78054 Villingen-Schwenningen  
phone: + 49 7720 9945-81  
fax: + 49 7720 9945-13

email: info@intrakey.de  
web: www.intrakey.de

zertifiziert nach  
DIN EN ISO 9001:2015



1. Auswahl Gebäudeflügel



2. Auswahl Schrankbereich

01.03.2017, 07:59 Uhr						Bereich-OG-1					
119	120	121	122	123	124						
125	126	127	128	129	130						
131	132	133	134	135	136						

3. Schrankwahl

Wurde bereits ein Schrank belegt, zeigt das Terminal die jeweils genutzte Schranknummer an.

Der belegte Schrank kann hier wieder freigegeben werden.

